

EL HILO ROJO

Primer ciclo de primaria





EL HILO ROJO

PROPUESTAS PARA TRABAJAR ANTES

1. La obra de teatro está basada en la leyenda oriental de El hilo rojo. ¿Sabes la historia qué cuenta esta leyenda? Leed, con la ayuda de vuestra maestra o maestro y contestad las siguientes preguntas:

Existe un personaje mágico llamado el "Abuelo de la Luna", su función es atar un hilo rojo en la muñeca de cada niño al nacer a otras personas, objetos o animales con las que ese niño o niña está destinado a encontrarse. A medida que el bebé crece, los hilos se van acercando, enredando o tensando cada vez más, pero nunca puede romperse.

Cuenta la leyenda oriental que el "Abuelo de la Luna" ató una mujer a la muñeca del futuro emperador de China. El joven, al crecer, fue a preguntarle a un anciano conocedor de todos los hilos, quién sería su esposa. El anciano le llevó hasta una campesina que trabaja en el mercado. El emperador, enfadado, creyendo que todo era una burla del anciano, empujó a la campesina que llevaba a su hija en brazos y provocó que la niña se hiciera una gran herida en la frente.

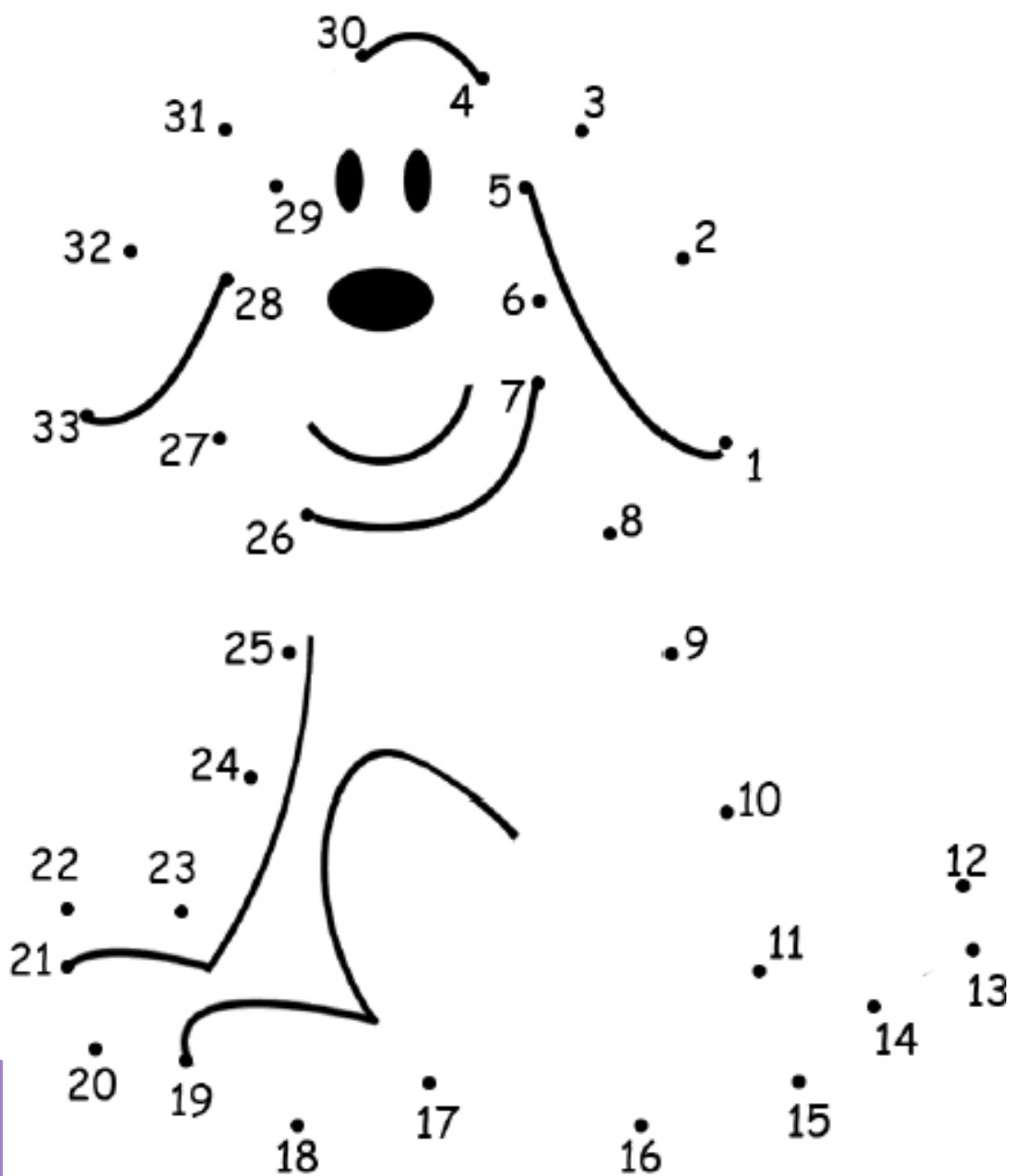
Muchos años más tarde, al emperador le recomendaron que se casara con la hija de un general muy poderoso de su ejército para dar estabilidad a su reino. Además, se trataba de un general muy querido y respetado por todo su pueblo y su hija tenía fama de ser joven y hermoso.

Cuando llegó el día de la boda, el emperador levantó el velo de su futura mujer y observó que tenía una cicatriz muy peculiar en la frente. ¡Se trataba del bebé que él mismo había tirado al suelo! ¡El anciano tenía razón!

- a) ¿Os ha gustado la leyenda? ¿La conocíais?
- b) ¿A qué crees que conecta tu hilo rojo?
- c) ¿Te has sentido triste alguna vez? La próxima vez que te sientas triste puedes recordar esta leyenda.

2. Crea un dibujo.

Resigue los puntos con un hilo rojo. Con pegamento resigue la silueta y pega el hilo siguiendo los números.





- 3. El hilo rojo nos mantiene conectados aquello que queremos. Dibuja aquellas cosas a las que tu hilo te mantiene conectado. Puede ser un familiar, una mascota o tu juguete favorito.**

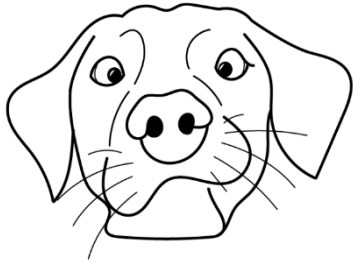


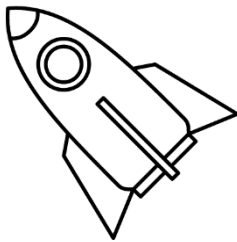


PROPUESTAS PARA TRABAJAR DESPUÉS

4. Aprendamos las palabras

Escribe las siguientes palabras:









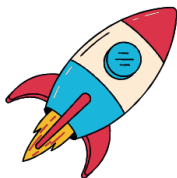
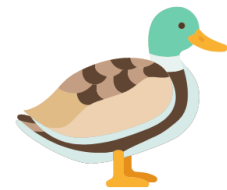
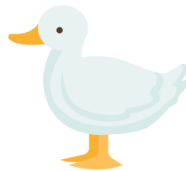
5. Recordemos.

Hablemos entre todos de la obra que hemos visto en el teatro. Del argumento, de la escenografía, de las proyecciones, del vestuario de los personajes, etc.





6. Resuelve esta suma para conseguir averiguar con cuántas personas, objetos o mascotas a conectado el "Abuelo de la Luna" a este bebe:



GATOS

PERROS

PATOS

ABUELOS

COHETES



7. Resuelve esta sopa de letras:



- | | | | |
|----------|--------|---------|---------|
| Padre | Rojo | Hilo | Madre |
| Abuelos | Libros | Amor | Espacio |
| Mascotas | Pelota | Familia | Luna |



8. Títeres:

Cread un títere de cada uno de los personajes y representad la leyenda entre todos. Los podéis hacer con fieltro, goma eva o con recortables.





10. Dibuja la escena de la obra que más te haya gustado.



www.transeduca.com
info@transeduca.com
911 138 140